

## ULOTKA INFORMACYJNA DOTYCZĄCA CHOROBY NIEBIESKIEGO JĘZYKA (BT)

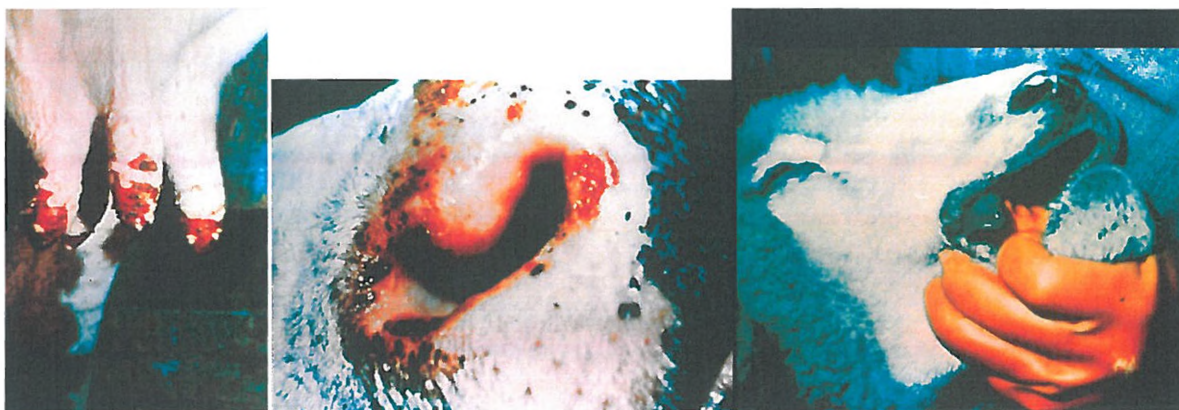
**Choroba niebieskiego języka (Bluetongue)** jest zakaźną wirusową chorobą przeźwaczy domowych i dzikich. Chorują na nią m.in. **bydło, owce i kozy, ale także sarny, jelenie, łosie**. Zwierzęta **nie zarażają się bezpośrednio od siebie**, a jedynie **poprzez owady kłująco-ssące** z rzędu muchówek, rodzaju **kuczmany (Culicoides) oraz poprzez krew lub nasienie**.

**Na terytorium Polski choroba niebieskiego języka podlega obowiązkowi zwalczania.**

**Zgodnie z rozporządzeniem wykonawczym Komisji (UE) 2021/620 Polska posiada status obszaru wolnego od zakażenia wirusem choroby niebieskiego języka, jednakże przez wzgląd na dynamicznie rozwijającą się sytuację epizootyczną w odniesieniu do tej choroby w Europie, ryzyko zawleczenia choroby do Polski jest wysokie.**

**Bydło** zakaża się znacznie częściej niż owce, aczkolwiek bydło choruje rzadko i choroba przebiega w łagodniejszej postaci niż u owiec. Po przechorowaniu bydło może stać się nosicielem zarazki.

**Objawy:** gorączka, ślinotok, zaczerwienienie i obrzęk błony śluzowej jamy ustnej, owrzodzenie opuszki zębowej i niekiedy końca języka, zapalenie koronki i tworzywa racic (kulawizna), u krów mlecznych łuszczenie się naskórka strzyków i tworzenie się strupów, ronienia, rodzenie zdeformowanych cieląt (deformacje głowy).



Zmiany na strzykach u krowy, ubytki i zeskorupienia na brzegu nozdrzy u bydła, zasinienie języka i warg u owcy.

**Owce:** choroba może przebiegać od zakażenia bezobjawowego lub postaci przewlekłej do nadostrej i ostrej.

**Objawy u owiec:** bardzo wysoka temperatura ciała 41-42°C, spadek kondycji, posmutnienie, depresja i utrata mleczności, obrzęk warg, powiek i małżowin usznych, silne zaczerwienienie błony śluzowej policzków i jamy nosowej, drobne wybroczyny pod śluzówką jamy ustnej i nosowej, owrzodzenie warg, opuszki zębowej oraz w niektórych przypadkach języka, duszność, ślinotok, obfity wypływ z nosa, początkowo surowiczy, następnie śluzowo-ropny i krwawy, wymioty mogące być przyczyną zachłystowego zapalenia płuc, przekrwiony, obrzękły, siny i wystający z jamy ustnej język, biegunka, kał z domieszką krwi, kulawizna jako następstwo zapalenia koronki i tworzywa racic, możliwe zapalenie płuc i zwyrodnienie mięśni, ciężarne samice mogą rodzić martwe lub zdeformowane jagnięta.

**W przypadku zaobserwowania niepokojących objawów u zwierząt należy niezwłocznie poinformować o tym Powiatowego lekarza Weterynarii, najbliższy podmiot świadczący usługi lekarsko – weterynaryjne, bądź wójta, burmistrza lub prezydenta miasta.**

Na stronie <https://www.wetgiw.gov.pl/nadzor-weterynaryjny/zasady-ochrony-przezwaczy-przed-choroba> znajduje się informacja o zasadach ochrony zwierząt przed chorobą.